



天領病院だより



医療理念

- 一、患者中心の医療
- 二、医療の質の向上
- 三、地域社会にあった手づくりの医療
- 四、安心と信頼を持たれる病院づくり

基本方針

- 一、地域の病院及び診療所と連携し、急性期医療を担当する中核病院として地域の医療に貢献する。
- 二、患者様にくつろぎを与える快適な医療環境を提供する。
- 三、医療水準向上のため教育および臨床研修に努める。

脳神経外科とは ●●●●●●●●

脳神経外科医長 友清 誠



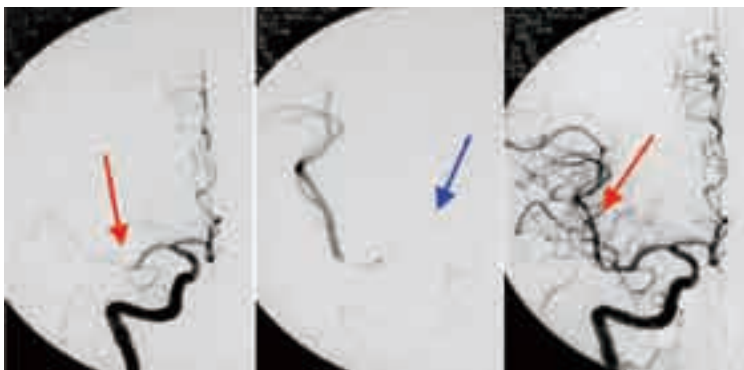
脳神経外科とは脳、脊髄を含めた神経系疾患のなかで、主に外科的治療の対象となる疾患について診断と治療を行う医療の一分野です。当院の主な診療内容は、脳血管障害、脊髄脊椎疾患、また頭頸部外傷、脳腫瘍に対する治療を行っています。

脳血管障害は一般には『脳卒中』と呼ばれています。近年重要視されている脳卒中の急性期治療のため、神経内科医と協力して脳神経センターで診療に当たっています。検査と治療も24時間体制で臨み、三大危険脳疾患（脳梗塞、脳出血、脳動脈瘤）の早期発見、早期治療を実行しています。脳卒中では、時に生命の危険に直結する、あるいは重篤な後遺症を残します。しかし、発症後早期に適切な治療を開始することで、生命の危険を回避し、さらに後遺症の程度を大きく改善させることができます。当院では脳卒中全般にわたり専門的治療が可能で、脳卒中の多くは「高血圧症」「高脂血症」「糖尿病」などの生活習慣病が関係しています。その生活習慣病の管理など脳卒中に対する予防医学にも積極的に取り組み、それらの治療も平行して行うようにしています。

脳梗塞に関して、当科では内科的治療（内服薬や注射薬）だけでなく、**血管内手術（脳血管血栓溶解療法：図1、経皮的頸部内頸動脈血管拡張術およびステント留置術：図2）**や外科的手術（脳血管吻合手術、頸動脈内膜剥離術）を行っています。

突然の死に直結する、くも膜下出血は、破裂した脳動脈瘤を放置しておくとも再出血します。再破裂すると生命に関わる危険が高くなるため、緊急で再破裂の予防処置を行います。当科では、**開頭術（脳動脈瘤ネッククリッピング術：図3）**だけでなく、**低侵襲の血管内手術（コイル塞栓術：図4）**も行っています。ここで、脳血管内治療とは、脳血管障害を開頭することなく、血管内部から治療する新しい治療方法です。X線装置による透視

図1



- 左) 赤矢印のところで血管がつまっています。
- 中) 青矢印がマイクロカテーテル。この先から血栓溶解剤を注入。
- 右) 再開通が得られています。

新任ドクター

紹介



6月1日より

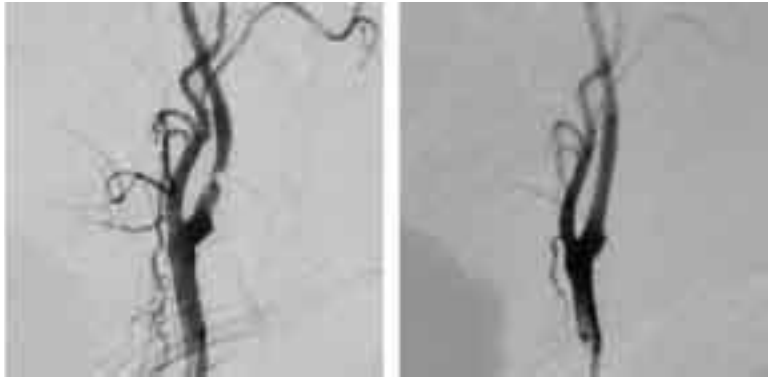
(婦人科)
よした こうじ
吉田 耕治



7月1日より

(外科)
いのうえ みつひろ
井上 光弘

図2



左) 頸動脈狭窄

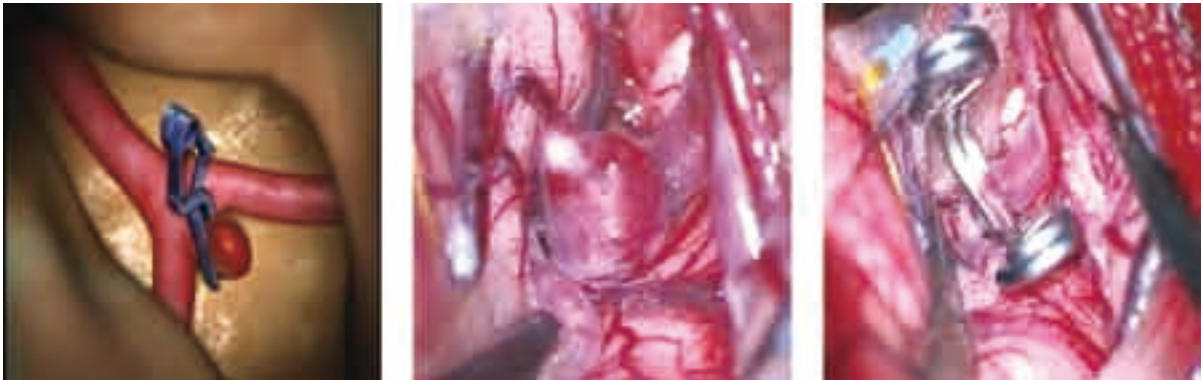
右) スtent留置後

下にマイクロカテーテルと呼ばれる管を大腿のつけ根から頭蓋内の血管まで進めて治療を行います。従来の開頭術では治療が難しかった疾患が、脳血管内手術で治療が可能になってきています。当院では、これまでの開頭による手術に脳血管内手術を治療の選択肢に加えることにより、最先端の治療を患者さんに提供していきます。

わたしは脳神経外科を専門としていますが、脊髄脊椎疾患の診療にも力を入れています。

特に、頸椎の病気に力を入れています。手足のしびれや痛みや脱力、ふるえなどは日常の診療の中で良くみられる症状ですが、脳神経外科医と脊髄外科医としての両方の経験を活かし脳疾患から脊髄脊椎に至るまで幅広く原因を追究しています。一口に脊髄脊椎疾患といっても、たくさんの病態があり、それぞれ対処

図3



ネッククリッピング術

動脈瘤を露出した

2つクリップをかけた

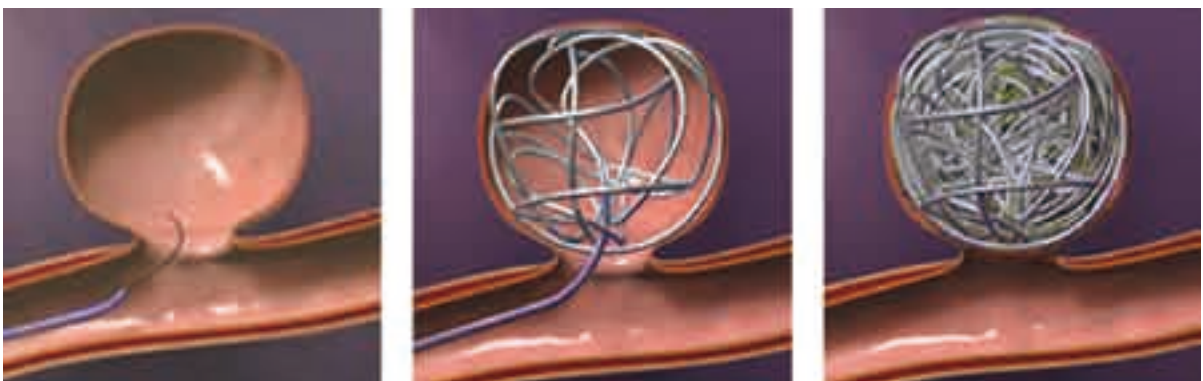
図4



コイル塞栓術

術前血管撮影

術後血管撮影



動脈瘤へのアプローチ

コイル挿入中

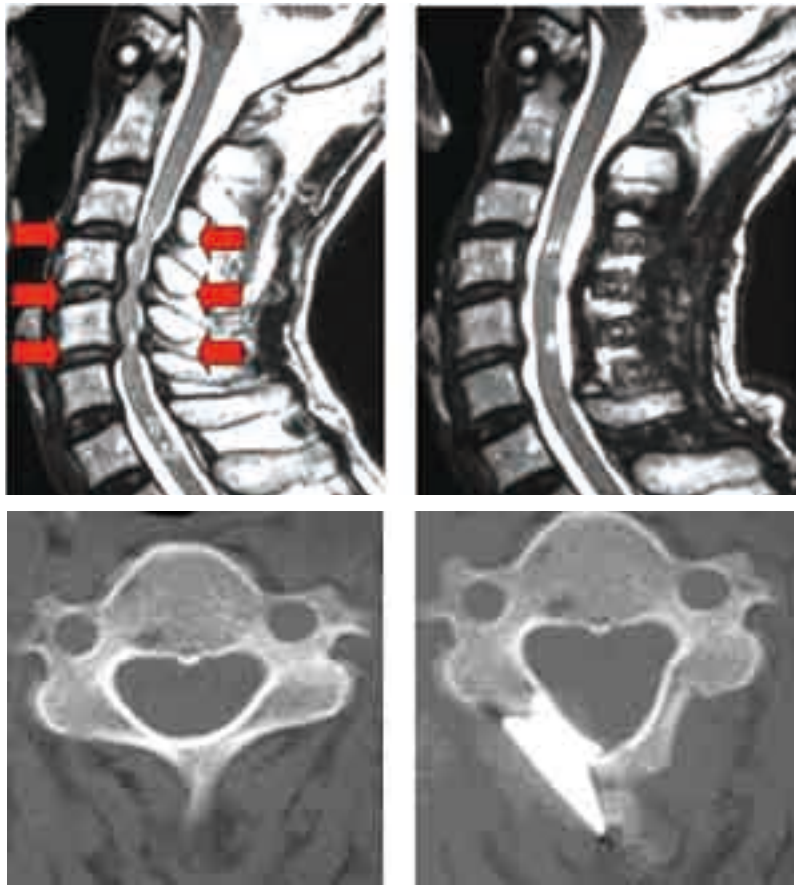
コイル塞栓終了

法や治療法が異なります。まず正確に原因診断を行うことが重要です。頸椎疾患では重篤な神経症状が進行する前に、あるいは重篤な神経症状がそれ以上に進行しないように、治療を考えなくてはなりません。当院では迅速詳細なMRI検査によりいち早く原因を特定し、対処法をアドバイスし、必要に応じて手術も行っています(図5)。

頭痛や肩こりで悩んでいらっしゃる方、脳血管障害を心配されている方、ご家族のなかで脳血管障害を患ったことのある方、また生活習慣病などでお悩みの方など脳に関すること全般を脳神経外科専門医が診察いたします。いずれにしても大切なのは早期発見、早期治療です。

最後に、患者さんが本当に健康になるために、自分には何ができるか。それを追求し実践するために、進んでいきたいと思っています。わたしは、病気の診断や治療について、できる限りわかりやすい言葉で説明し、患者さんやご家族に納得していただける医療を目指しています。また、患者さんの要求に正しくお応えできるように、常に質の高い医療を提供できるよう心掛けて診療しています。気軽にわたしに相談してみてください。臨床の現場でいつも痛感することは、脳は病気になってからでは取り返しがつかないということです。天領病院は最新の検査機器を備え、疾患の正確な診断と治療を通じて、あなたの脳と脊髄の健康維持のお手伝いをいたします。どうぞお気軽にご来院下さい。

図5：頸部脊柱管狭窄症（頸椎椎弓形成術：スペーサー挿入前後）



『社会保険大牟田天領病院、大牟田夏祭り総踊りに参加する』



7月22日(土) 毎年恒例の大蛇山「大牟田夏祭り一万人の総踊り」に社会保険大牟田天領病院の職員総勢約100名が病院チームとして参加しました。

「天領病院」と背中に書かれた揃いのほっぴを着て、大正町通りの通称お祭り広場を他の参加団体と一緒に「炭鉱節」、「大蛇山ばやし」の唄にあわせて踊りました。

当日は朝からの雨で一時は開催が危ぶまれましたが、開催直前になって雨も上がり、大牟田市民に活気にあふれた病院職員の踊りをおおいにアピールすることができました。

外来待受にプラズマテレビを設置しました

待ち時間対策及び患者サービス向上の一環として以前より検討され、患者様からも要望がありました外来待受スペースにプラズマテレビ4台が設置されました。

放送は病院向けインターネット放送で健康に関する情報やクイズの他、旅番組等の内容となっており、今後は病院からのインフォメーションも併せておこなう予定です。



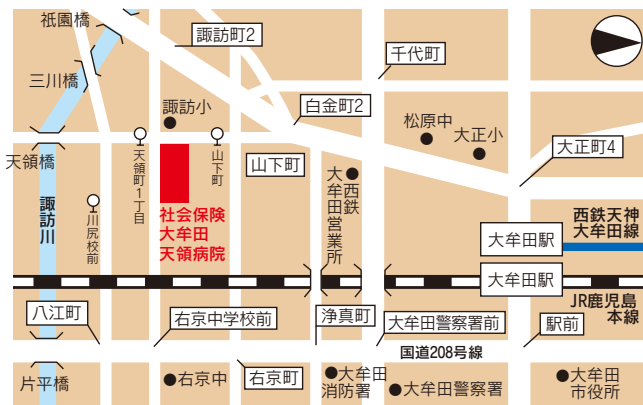
外来診療医師担当表

平成18年7月1日現在

診療科		【月】	【火】	【水】	【木】	【金】	【土】			
受付1	腎臓内科 (午前のみ)	今西		今西	宮崎博					
	代謝内科 (午前のみ)		西山	西山・(松久)	西山	西山				
	血液・膠原病内科 (午前のみ)	(河北)		(星乃)	(松野)					
	高血圧内分泌内科 (午前のみ)	梅田			梅田	梅田				
	一般内科 (午前のみ)	担当医 (久保田)	担当医	担当医	担当医 (久保田)	担当医			担当医	
	神経内科		荒木 佐藤達	荒木 高松	佐藤達	(阪本)	佐藤達			高松
		午後外来			「予約のみ」	「予約のみ」				
精神科			(矢田部) 「予約のみ」		(矢田部) 「予約のみ」					
呼吸器科		知花	安道	岩越	担当医	岩越			担当医	
	午後外来	「予約のみ」	「予約のみ」	「予約のみ」	「予約のみ」	「予約のみ」				
受付2	消化器科 (午前のみ)	柴田雄	柴田雄	甲斐	柴田宗 井上	田中	第1・3 柴田雄	第2・4 甲斐	第5 柴田雄	
	外科 (午前のみ)	甲斐	柴田宗	柴田雄	甲斐	柴田雄	第1・3 柴田宗	第2・4 田中	第5 柴田宗	
	整形外科 (午前のみ)	久保田 安岡	枝光 安岡	担当医	久保田 枝光 安岡	久保田 枝光	第1・3 久保田 枝光	第2・4 久保田 安岡	第5 担当医 担当医	
受付3	眼科	佐藤修 「予約検査」	佐藤修 「手術」	佐藤修	佐藤修 「手術」	佐藤修 「予約検査」			佐藤修	
	耳鼻咽喉科	成川・(大学)	成川	(大学)	成川	成川			成川・(大学)	
	皮膚科	池田	池田	池田	池田 (大学)	池田			池田	
受付4	婦人科	吉田	吉田	吉田	吉田	吉田			吉田	
	小児科	生田	生田	生田	生田 (大学)	生田			生田	
受付6	リハビリテーション科	渡邊・山崎	山崎	渡邊		山崎(月1回古閑)			鶴川	
	循環器科	松山	宮崎勇 大庭	松山 石坂	松山 宮崎勇	石坂 大庭			石坂 宮崎勇 大庭	
	専門外来 (午後)		松山(心臓病)						※2名が交代で担当	
	血管外科 (午前のみ)	古賀				古賀				
	脳神経外科 (午前のみ)	友清	中島	友清	友清	友清			友清	
泌尿器科 (午前のみ)	足立	足立	足立	足立	足立			(大学)		

交通アクセス

JR鹿児島本線大牟田駅下車 …… 徒歩20分
 西鉄天神大牟田線大牟田駅下車 …… 徒歩20分
 西鉄バス大牟田駅前バス停乗車
 川尻校前下車 (行先番号2番) …… 下車徒歩3分
 天領町1丁目下車 (行先番号4番) …… 下車徒歩0分
 九州自動車道南関ICより自動車にて …… 25分



◆診療受付時間

月曜～金曜日	午前8:30～午前11:30 (診療開始 8:45～) 午後1:00～午後4:30 (診療開始 14:00～)
土曜日	午前8:30～午前11:00 (診療開始 8:45～)

◆休診日

日曜日、祝祭日、年末年始 (12/30～1/3)

◆面会時間

平日・土曜日	午後2時から午後8時まで
日曜日・祝祭日	午前10時から午後8時まで

当院に対してご希望やご意見がございましたら、職員にお気軽にお申し付け下さい。また、ご意見箱も是非ご利用下さい。